

Semaine du 8 au 12 juin 2020

Petite Section

Lundi 8 juin

Mardi 9 juin

Jeudi 11 juin

Vendredi 12 juin

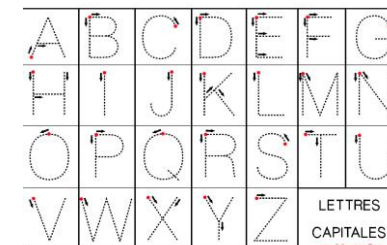
Quel jour sommes-nous ?

Chaque jour, dites à votre enfant quel est le jour de la semaine. La semaine : Sur un fil, l'enfant enfle une perle qui représente le lundi et compte la perle. Le lendemain une autre perle pour le mardi et il compte aussi le nombre de perles...et ainsi de suite jusqu'au dimanche. A la fin de la semaine, il compte toutes les perles, vide le fil : la semaine est finie ! Et le lundi suivant, il recommence. Cela lui permettra petit à petit d'appréhender ce cycle.

TOUS LES JOURS : Découvrir les lettres de l'alphabet

<https://www.lumni.fr/programme/abc-dino>

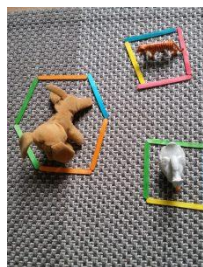
ABC Dino : Séries de courtes vidéos sur les lettres de l'alphabet. Chaque jour, vous pouvez regarder un des épisodes avec votre enfant. Il apprendra à reconnaître les lettres. Chaque fois que la lettre apparaît seule ou dans un mot, mettez sur pause pour lui permettre de bien voir la lettre choisie. Amusez-vous ensuite ensemble à retrouver cette lettre dans des catalogues, sur des étiquettes d'aliments...Tracez la devant lui et faites-lui tracer. Sur une feuille, vous pouvez reproduire au fur et à mesure les lettres qu'il sait reconnaître. Il verra ainsi ses progrès.



Commencer par regarder les vidéos des lettres de son prénom

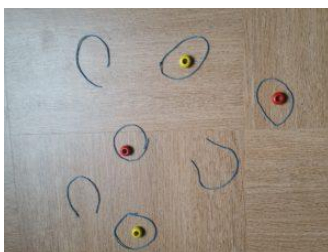
L'espace : dehors/dedans

Nous allons apprendre les termes dehors/dedans et espace fermé/ouvert. Pour cela vous allez avoir besoin de figurines (animaux, personnages) et de jeux de constructions style kaplas ou duplo. Demander à votre enfant de construire des maisons pour les animaux afin que le loup ne puisse pas les attraper. Apprendre le vocabulaire : « Il est dedans, il est dehors. La maison est ouverte. La maison est fermée » en jouant avec les figurines.



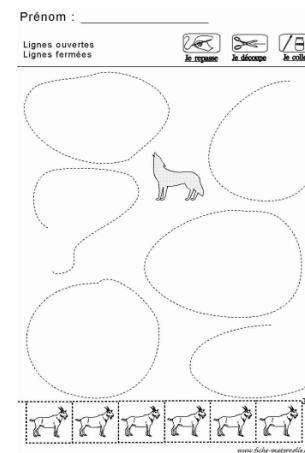
L'espace : lignes fermées/lignes ouvertes

Nous continuons le travail commencé hier.
1) Disposer des objets un peu partout sur la table, et à l'aide de bouts de ficelle demander à votre enfant d'enfermer ces objets.
2) Disposer les bouts de ficelle sur la table, certains forment une ligne fermée, d'autres une ligne ouverte. Demander de placer les objets seulement dans les lignes fermées.



L'espace : lignes fermées/lignes ouvertes

Imprimer la feuille « Lignes fermées ». Demander à votre enfant de découper les chèvres et de les mettre à l'abri dans un espace fermé pour que le loup ne les mange pas.



Le jeu des souris



Préparation : Prévoir 5 pions de couleurs par joueur. Imprimer le jeu et découper les cartes du document « Jeu attrape souris ».

Voir document : « Règle du jeu Attrape souris ».